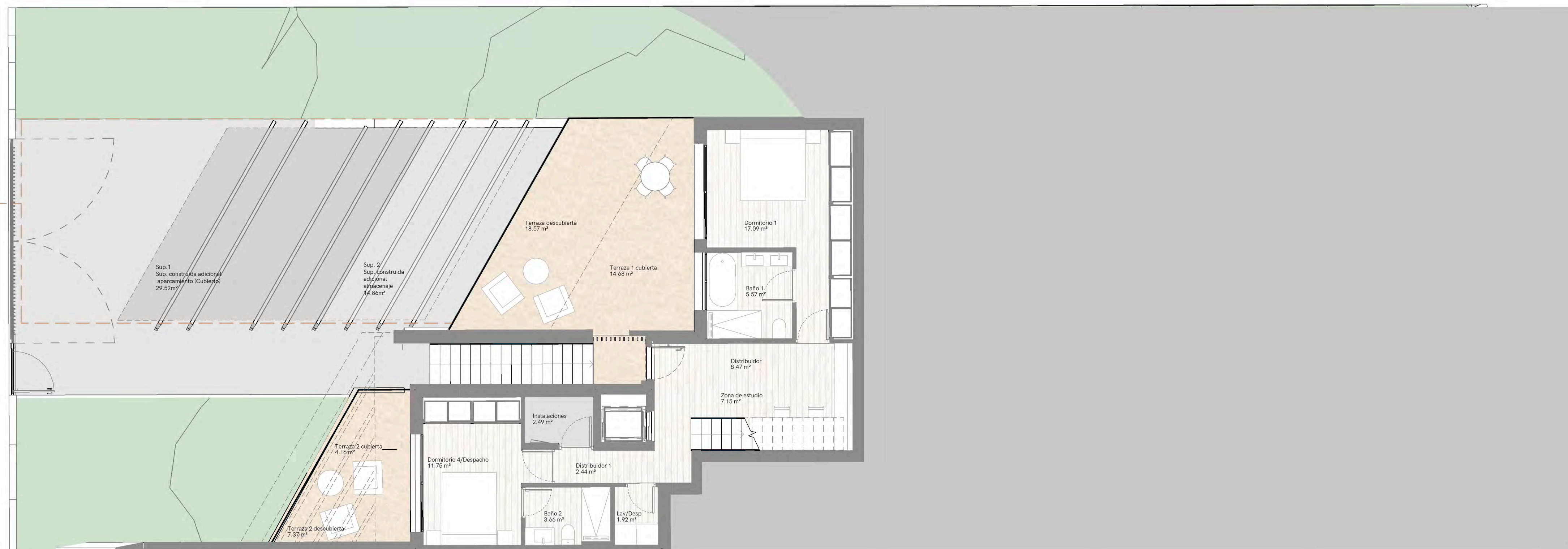


Sup1+Sup2+  
Aparcamiento exterior  
77.33 m<sup>2</sup>



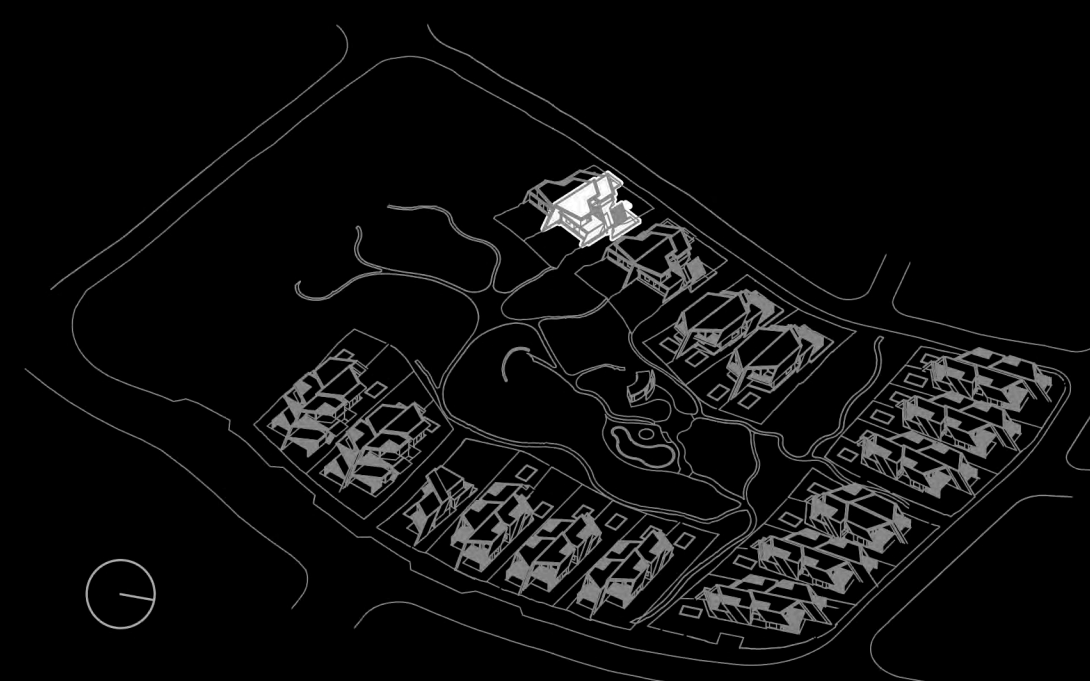
**Krest**  
by Kronos Homes

Parcela 19  
Vivienda

**03E**

4 Dormitorios  
3 Baños

Superficie construida  
249,81



**SUPERFICIES APROXIMADAS:**

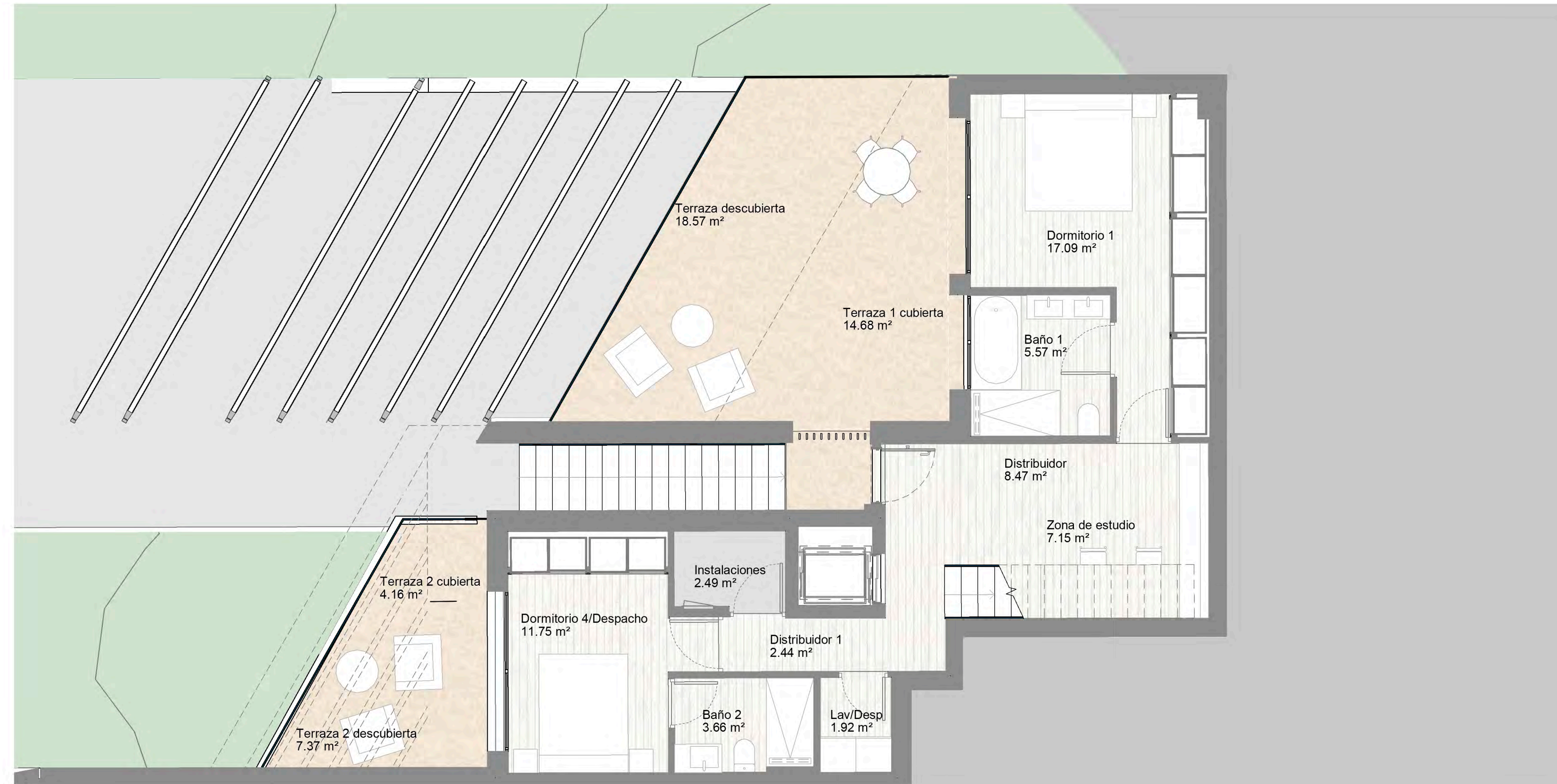
Superficie útil interior	199,73m <sup>2</sup>
Superficie de terraza	26,21m <sup>2</sup>
Total superficie útil <small>*Incluye útil interior y útil terraza</small>	225,95m <sup>2</sup>
Total superficie construida <small>*Incluye construida interior y construida terraza</small>	276,02m <sup>2</sup>
Total superficie jardín	391,56m <sup>2</sup>
Total superficie parcela	625,45m <sup>2</sup>

*\*\*Todas las "superficies adicionales" (sombreadas en planta) solo se podrían cubrir / construir una vez obtenida la LPO de la vivienda.*

Versión: 28/04/23



**KRONOSHOMES**

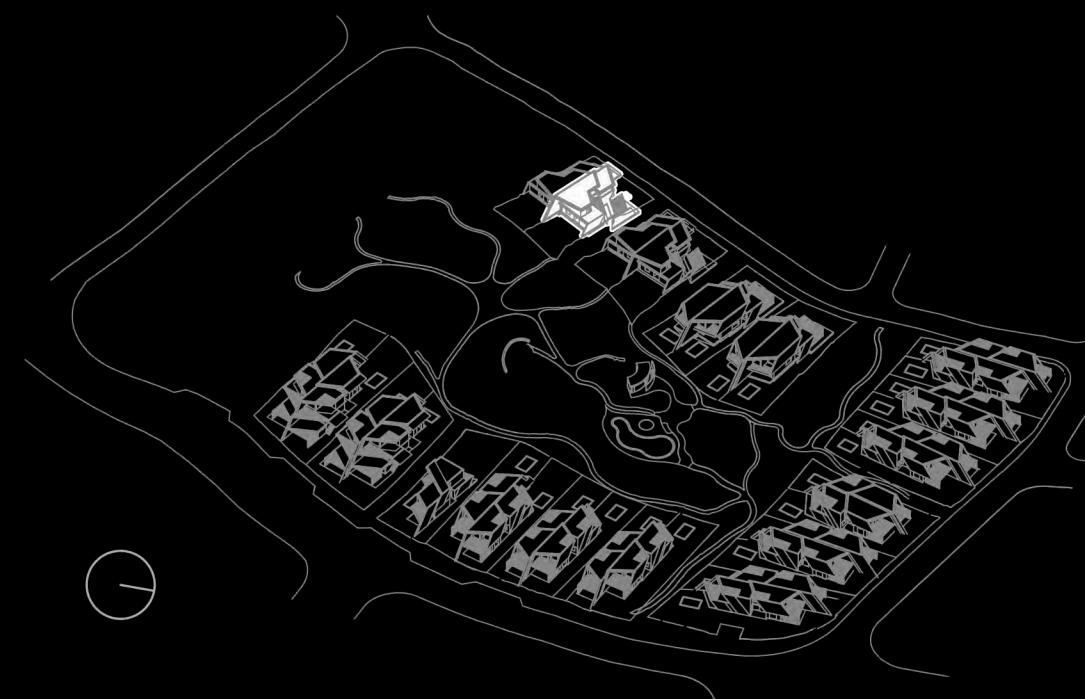


Parcela 19  
Vivienda

**03E**

4 Dormitorios  
3 Baños

Superficie construida  
249,81



SUPERFICIES APROXIMADAS:

Superficie útil interior	199,73m <sup>2</sup>
Superficie de terraza	26,21m <sup>2</sup>
Total superficie útil <small>*Incluye útil interior y útil terraza</small>	225,95m <sup>2</sup>
Total superficie construida <small>*Incluye construida interior y construida terraza</small>	276,02m <sup>2</sup>
Total superficie jardín	391,56m <sup>2</sup>
Total superficie parcela	625,45m <sup>2</sup>

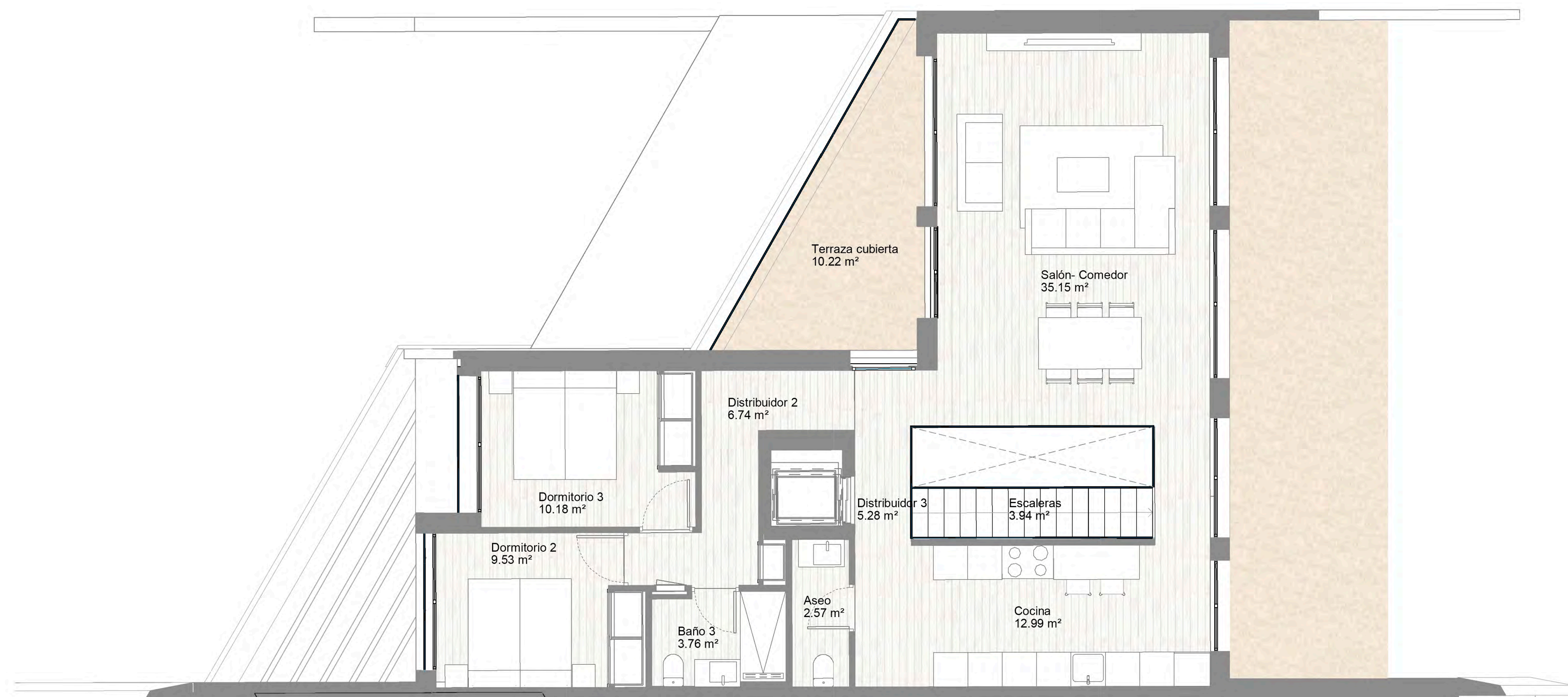
*\*\*Todas las "superficies adicionales" (sombreadas en planta) solo se podrían cubrir / construir una vez obtenida la LPO de la vivienda.*

Versión: 28/04/23

**Krest**  
*by Kronos Homes*



**KRONOSHOMES**



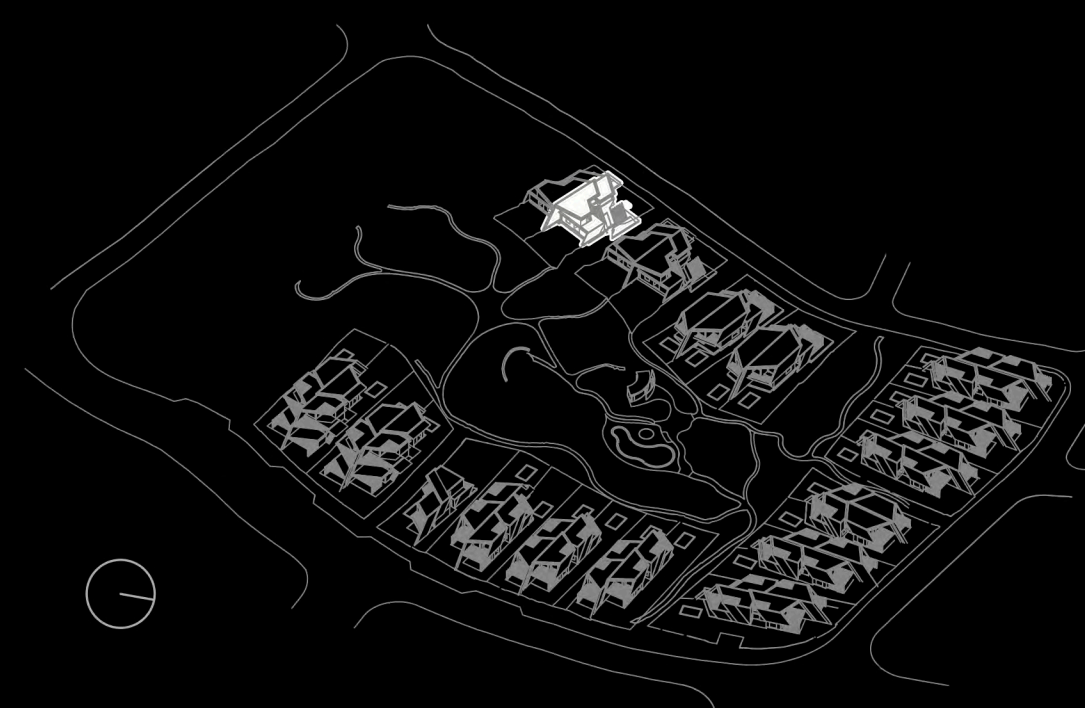
**Krest**  
by Kronos Homes

Parcela 19  
Vivienda

**03E**

4 Dormitorios  
3 Baños

Superficie construida  
249,81



**SUPERFICIES APROXIMADAS:**

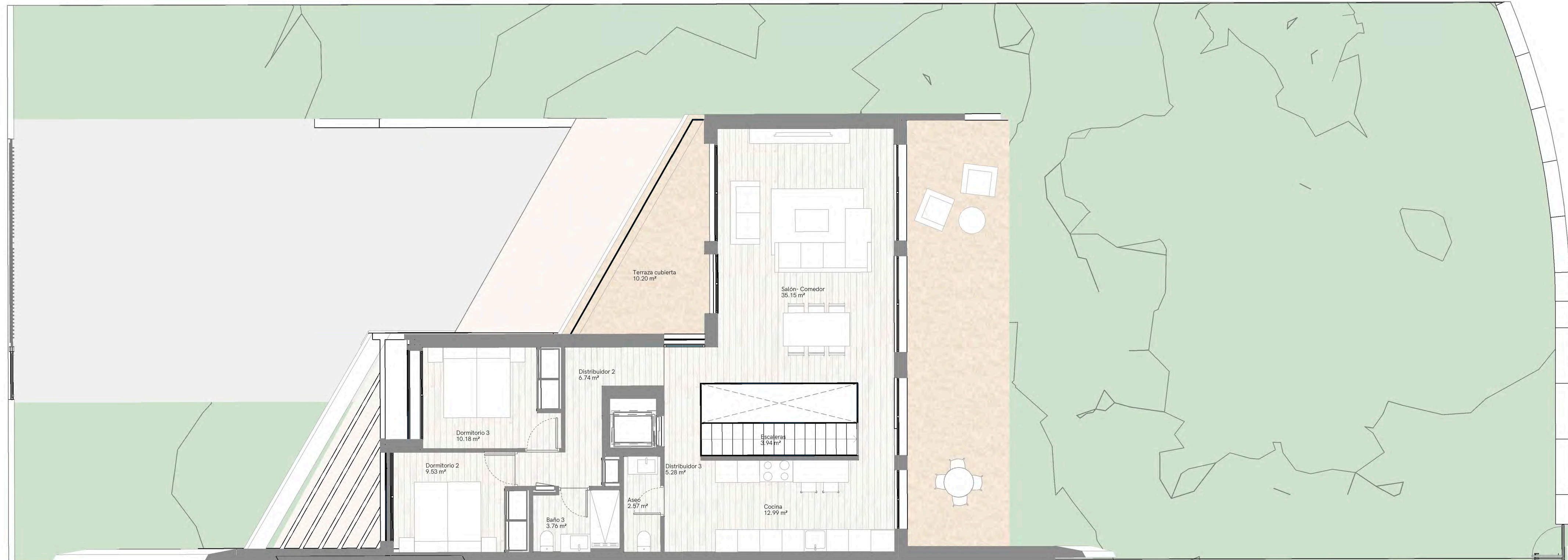
Superficie útil interior	199,73m <sup>2</sup>
Superficie de terraza	26,21m <sup>2</sup>
Total superficie útil <small>*Incluye útil interior y útil terraza</small>	225,95m <sup>2</sup>
Total superficie construida <small>*Incluye construida interior y construida terraza</small>	276,02m <sup>2</sup>
Total superficie jardín	391,56m <sup>2</sup>
Total superficie parcela	625,45m <sup>2</sup>

*\*\*Todas las "superficies adicionales" (sombreadas en planta) solo se podrían cubrir / construir una vez obtenida la LPO de la vivienda.*

Versión: 28/04/23



**KRONOSHOMES**



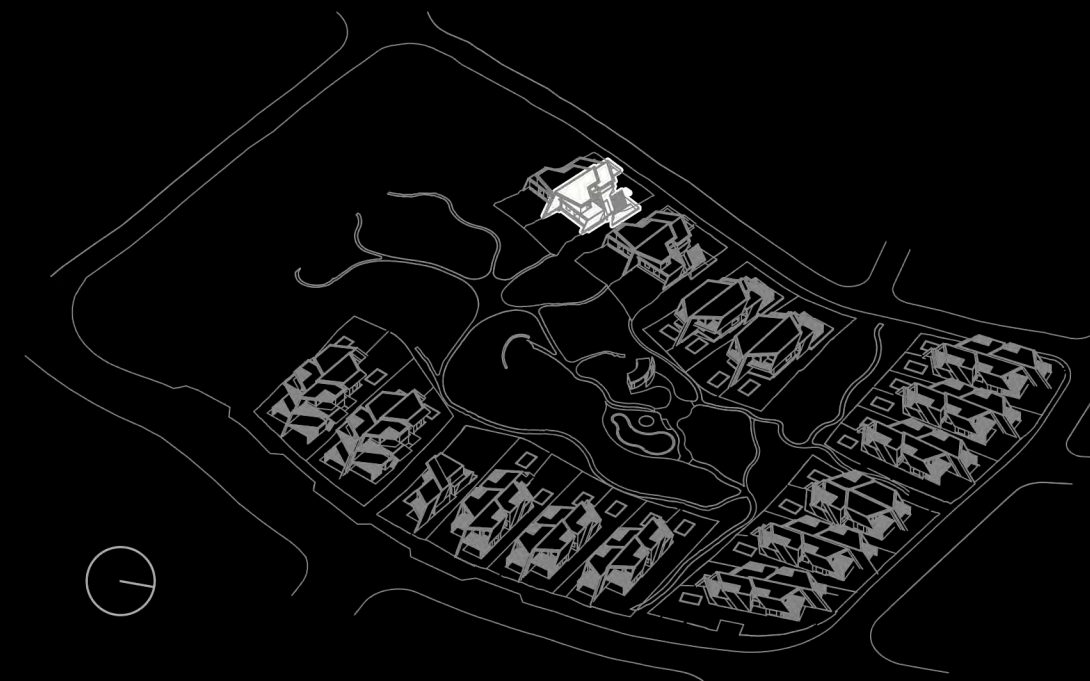
**Krest**  
by Kronos Homes

Parcela 19  
Vivienda

**03E**

4 Dormitorios  
3 Baños

Superficie construida  
249,81



**SUPERFICIES APROXIMADAS:**

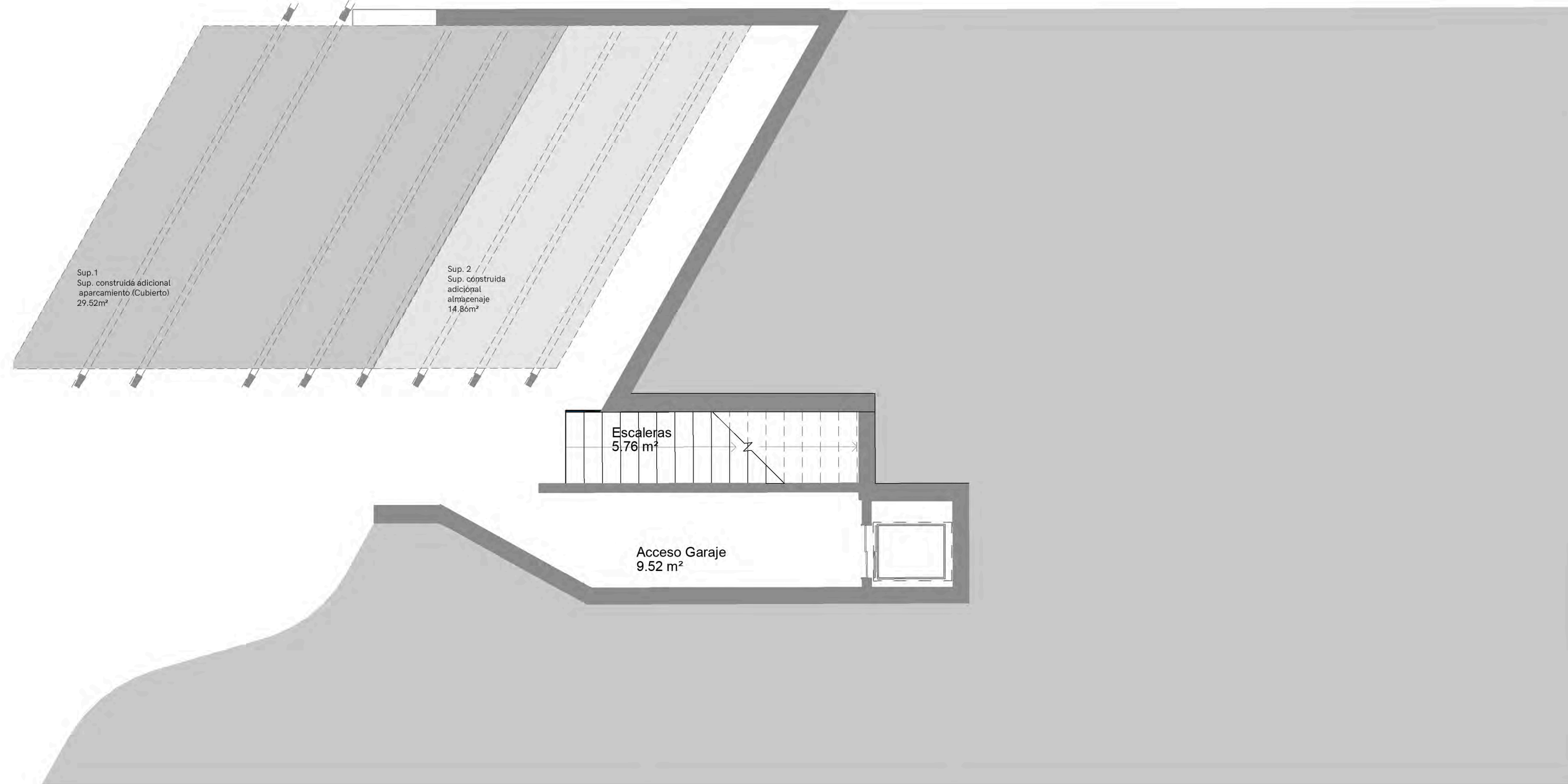
Superficie útil interior	199,73m <sup>2</sup>
Superficie de terraza	26,21m <sup>2</sup>
Total superficie útil <small>*Incluye útil interior y útil terraza</small>	225,95m <sup>2</sup>
Total superficie construida <small>*Incluye construida interior y construida terraza</small>	276,02m <sup>2</sup>
Total superficie jardín	391,56m <sup>2</sup>
Total superficie parcela	625,45m <sup>2</sup>

*\*\*Todas las "superficies adicionales" (sombreadas en planta) solo se podrían cubrir / construir una vez obtenida la LPO de la vivienda.*

Versión: 28/04/23



**KRONOSHOMES**

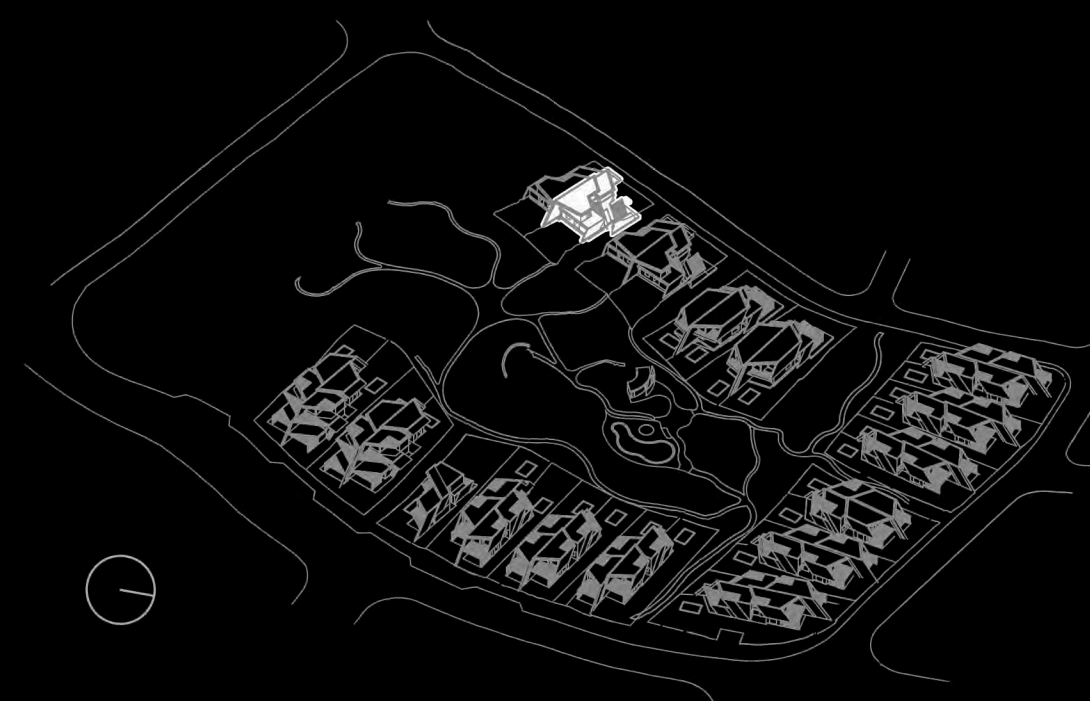


Parcela 19  
Vivienda

# 03E

4 Dormitorios  
3 Baños

Superficie construida  
249,81



### SUPERFICIES APROXIMADAS:

Superficie útil interior	199,73m <sup>2</sup>
Superficie de terraza	26,21m <sup>2</sup>
Total superficie útil <small>*Incluye útil interior y útil terraza</small>	225,95m <sup>2</sup>
Total superficie construida <small>*Incluye construida interior y construida terraza</small>	276,02m <sup>2</sup>
Total superficie jardín	391,56m <sup>2</sup>
Total superficie parcela	625,45m <sup>2</sup>

*\*\*Todas las "superficies adicionales" (sombreadas en planta) solo se podrían cubrir / construir una vez obtenida la LPO de la vivienda.*

Versión: 28/04/23

**Krest**  
*by Kronos Homes*



**KRONOSHOMES**